

教育財産の引継について

1 引継理由

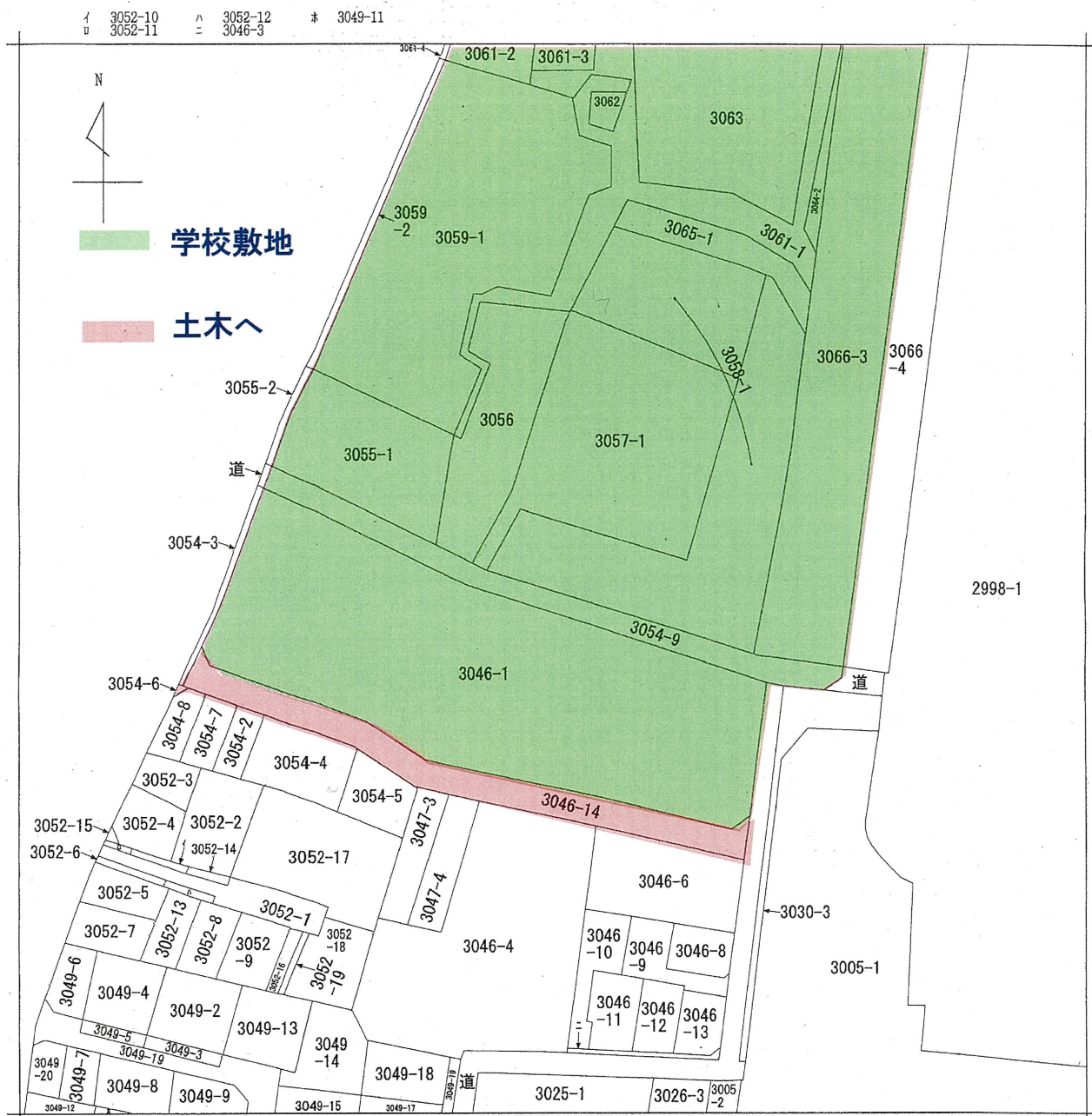
上板橋第二中学校旧校舎の敷地は、道路上に整備をされているが学校敷地となっている部分があり、学校移転に伴う跡地活用の関係で令和3年度に敷地測量を行い、道路部分の境界確定が終わったため、土木部へ財産の所管換えを行う。

2 対象財産

区立上板橋第二中学校旧校舎（板橋区小茂根一丁目2番1号）・・・資料1及び2
引継する財産（教育委員会から土木部へ所管換え） 面積 364.11 m²
小茂根一丁目 3046 番 14

（案内図）





(注) 地図に準ずる図面は、土地の区画を明確にした不動産登記法所定の地図が備え付けられるまでの間、これに代わるものとして備え付けられている図面で、土地の位置及び形状の概略を記載した図面です。

地番区域見出し
 小茂根
 1丁目

請求部	所在	板橋区小茂根一丁目				地番	3054番9			
出力縮尺	1/600	精度区分		座標系番号又は記号		分類	地図に準ずる図面		種類	土地区画整理所在図
作成年月日	昭和51年7月10日				備付年月日(原図)		補記事項			

これは地図に準ずる図面に記録されている内容を証明した書面である。

令和4年4月1日
 東京法務局板橋出張所
 登記官

請求番号：19-1
 (1/1)

深井寛之



公用

公用

登記年月日：令和4年3月23日

これは図面に記録されている内容を証明した書面である。
令和4年4月1日 東京法務局板橋出張所

登記官

深井寛之



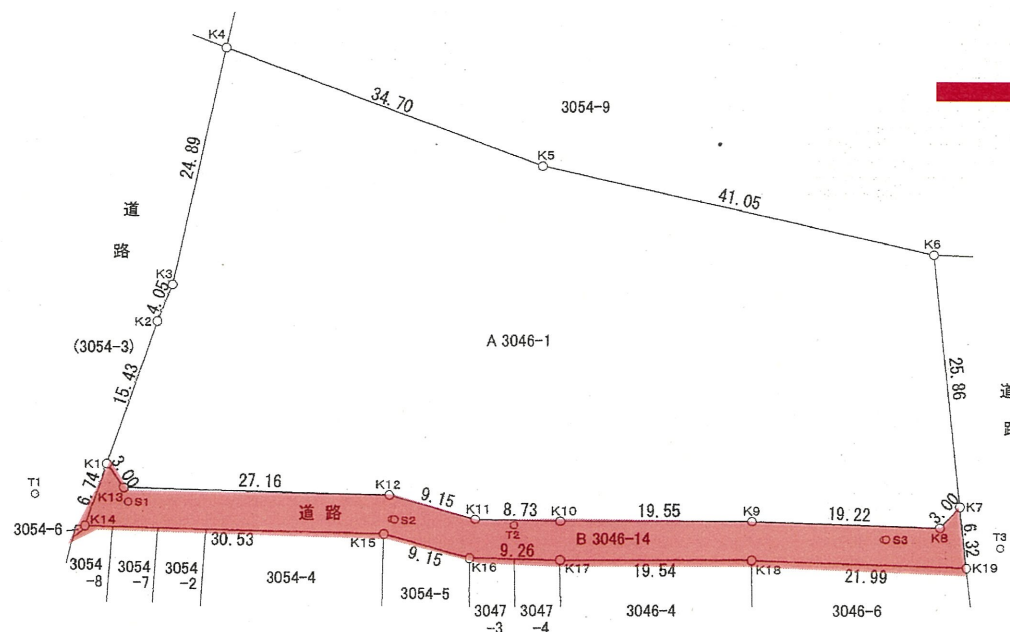
地番 A 3046-1, B 3046-14

地積測量図 ①/②

土地の所在 板橋区小茂根一丁目



土木部へ所管換え



単位：m

測地系	世界測地系（測地成果2011）
座標系	DC系
縮尺係数	0.999902
測量年月日	令和3年9月4日

「この測量に使用した基本三角点等は、管理者の再測量による（測地成果2011）」

作成者 一般社団法人 東京公共嘱託登記土地家屋調査士協会 社員
東京都板橋区板橋一丁目48番4号 4F
土地家屋調査士 井上 宣幸 (令和4年3月10日作成)

申請人 板橋区長 坂本 健

縮尺 1/500

公用

登記年月日：令和4年3月23日

これは図面に記録されている内容を証明した書面である。
令和4年4月1日 東京法務局板橋出張所

登記官

深井寛之



地番	A 3046-1, B 3046-14	地積測量図	2/2
土地の所在	板橋区小茂根一丁目		

求積表

点名	X座標	Y座標	備考
T1	-28089.861	-13826.071	地籍図根多角点(A1K36)
T2	-28092.955	-13777.038	鉄
T3	-28095.262	-13727.337	地籍図根多角点(A1K35)
S1	-28090.662	-13815.567	制水弁別印
S2	-28092.416	-13789.360	マンホール別印
S3	-28094.417	-13739.072	消火栓別印

地 番		A 3046-1			
測点名	境界標種	X 座 標	Y 座 標	X _{n+1} -X _{n-1}	Y (X _{n+1} -X _{n-1})
K1	区金属標	-28086.734	-13818.727	17.026	-235277.645902
K2	刻印	-28072.174	-13813.594	18.303	-252830.210982
K3	刻印	-28068.431	-13812.031	28.054	-387482.717674
K4	刻印	-28044.120	-13806.684	12.247	-169090.458948
K5	計算点	-28056.184	-13774.141	-21.185	291805.177085
K6	区金属標	-28065.305	-13734.117	-34.847	478592.775099
K7	区金属標	-28091.031	-13731.477	-27.919	383369.106363
K8	区金属標	-28093.224	-13733.525	-1.538	21122.161450
K9	計算点	-28092.569	-13752.740	0.684	-9406.874160
K10	区金属標	-28092.540	-13772.299	0.241	-3319.124059
K11	区金属標	-28092.328	-13781.029	2.630	-36244.106270
K12	刻印	-28089.910	-13789.858	3.128	-43134.675824
K13	区金属標	-28089.200	-13817.018	3.176	-43882.849168
倍 面 積		-5779.442990			
面 積		2889.7214950			
地 積		2889 m ²			

地番		B 3046-14			
測点名	境界標種	X座標	Y座標	$X_{n+1}-X_{n-1}$	$Y(X_{n+1}-X_{n-1})$
K1	区金属標	-28086.734	-13818.727	3.899	-53879.216573
K13	区金属標	-28089.200	-13817.018	-3.176	43882.849168
K12	別印	-28089.910	-13789.858	-3.128	43134.675824
K11	区金属標	-28092.328	-13781.029	-2.630	36244.106270
K10	区金属標	-28092.540	-13772.299	-0.241	3319.124059
K9	計算点	-28092.569	-13752.740	-0.684	9406.874160
K8	区金属標	-28093.224	-13733.525	1.538	-21122.161450
K7	区金属標	-28091.031	-13731.477	-4.095	56230.398315
K19	区金属標	-28097.319	-13730.831	-5.539	76055.072909
K18	区金属標	-28096.570	-13752.811	0.778	-10699.686958
K17	区コンクリート杭	-28096.541	-13772.351	0.254	-3498.177154
K16	区金属標	-28096.316	-13781.616	2.644	-36438.590060
K15	区金属標	-28093.897	-13790.447	3.217	-44363.867999
K14	区金属標	-28093.099	-13820.972	7.163	-98999.622436
倍面積					-728.221925
面積					364.1108825
地積					364

総合計面積	3253.8324575 m ²
-------	-----------------------------

作成者	一般社団法人 東京公共嘱託登記土地家屋調査士協会 社員 東京都板橋区板橋一丁目48番4号 4F 土地家屋調査士 井上 宣幸 (令和4年3月10日作成)	申請人	板橋区長 坂本 健	縮尺	1/1
-----	---	-----	-----------	----	-----